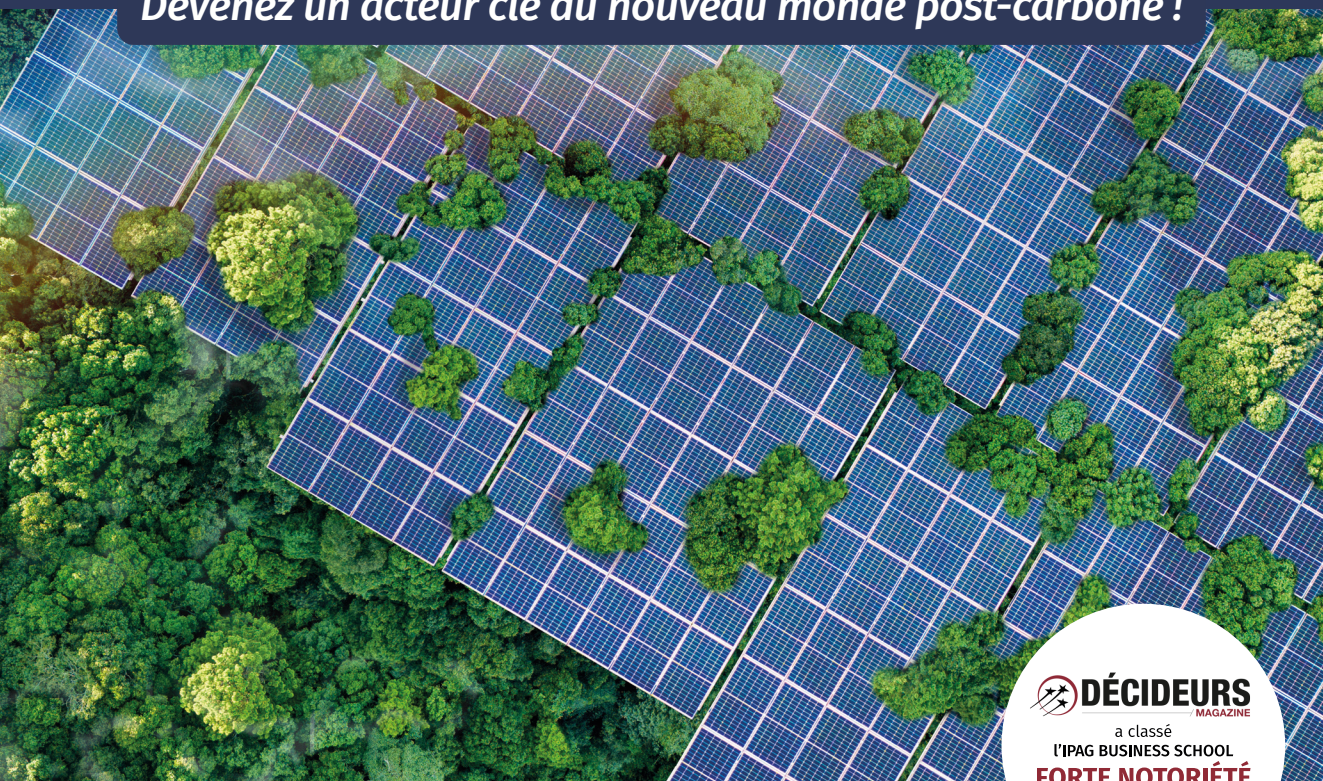




# MASTER 2 EN MANAGEMENT ET TRANSITION ÉNERGÉTIQUE & ÉCOLOGIQUE

*Devenez un acteur clé du nouveau monde post-carbone !*



# UNE FORMATION D'EXCELLENCE

## Pourquoi un Master 2 en Management et Transition Énergétique et Écologique ?

Le Master 2 en Management et Transition Énergétique & Écologique de l'IPAG Business School est un programme innovant et haut-de-gamme, en distanciel, spécifiquement conçu pour les professionnels expérimentés souhaitant booster leur carrière ou se réorienter. Ce Master vise à leur faire acquérir une vision globale de l'entreprise ainsi qu'une compréhension fine des enjeux spécifiques de la Transition Énergétique & Écologique.

En effet, dans un environnement de plus en plus contraint au niveau climatique et énergétique, alors que les organisations doivent repenser leur modèle

économique et évoluer vers des activités pérennes et post-carbone, la transition énergétique et écologique devient un véritable enjeu de réussite. Après cette formation diplômante, les participants seront à même d'anticiper les disruptions technologiques, économiques et sociétales à venir, d'identifier les opportunités stratégiques à saisir et de développer et promouvoir au sein de leur organisation les nouvelles activités, les nouveaux métiers et les nouvelles filières du monde post-carbone.



### TRONC COMMUN

- Muscler vos compétences dans les grands domaines stratégiques de l'entreprise : Finance, Marketing, Gestion des Opérations, Stratégie, Ressources Humaines
- Renforcer vos pratiques managériales et améliorer votre leadership pour développer votre capacité à conduire le changement et à concevoir des solutions novatrices
- Analyser les transformations des chaînes de valeurs : nouveaux business models et digitalisation croissante
- Élaborer votre stratégie, décider et agir : business plan, reporting et rentabilité financière

### MODULES DE SPÉCIALITÉ

- Maîtriser l'ensemble des aspects techniques, économiques et financiers du mix énergétique
- Positionner l'entreprise comme acteur du Développement Durable à l'échelle du territoire
- Assurer le positionnement stratégique de l'entreprise sur les enjeux de performance et les opportunités de la transition
- Identifier les secteurs clés et volets d'action pour la Transition Énergétique
- Approfondir votre connaissance sur l'analyse des marchés, maîtriser les mécanismes de régulation et de création des prix sur les marchés de l'énergie
- Optimiser les coûts liés à l'énergie, mobiliser les innovations en matière d'efficacité énergétique



**Ces différents apports vous permettront d'être acteur du changement et de saisir les opportunités de la transition énergétique et écologique**



# PROGRAMME

## Présentation des thématiques du programme\*

### MODULES DE TRONC COMMUN

#### ✓ MANAGEMENT STRATÉGIQUE

Ce module a pour ambition de couvrir l'ensemble du périmètre de la stratégie d'entreprise afin de répondre aux enjeux des entreprises, confrontées à des changements de plus en plus rapides et à une compétitivité de plus en plus vive au sein de leur environnement concurrentiel, dans des contextes économiques et sociétaux fragilisés et incertains. Il propose de réfléchir à de nouvelles réponses, générant des atouts distinctifs sur les plans stratégiques et opérationnels, pour pouvoir s'inscrire et construire des stratégies d'activité gagnantes.

#### ✓ INNOVATION & TRANSFORMATION DIGITALE

Ce module pose les enjeux stratégiques de la transformation numérique sur les organisations et leurs business models. Il vise à permettre l'élaboration et la mise en œuvre d'une stratégie digitale efficace.

#### ✓ ORGANISATIONS, LEADERSHIP & GESTION DU CHANGEMENT

Ce module revisite la notion de leadership et de gestion de projet dans le contexte de l'accompagnement des changements organisationnels et individuels. Il aborde la gestion de projet depuis sa définition stratégique jusqu'à sa mise en œuvre, l'accompagnement de la transformation mais aussi les neurosciences au service du changement.

#### ✓ LEADERSHIP & QUÊTE DE SENS

Dans un environnement en forte mutation, les managers ont à donner du sens à l'action collective. Ils doivent développer leur capacité à analyser, à comprendre, à influencer leur environnement pour agir vite et bien. Ce module leur propose des clés et des ateliers de mise en application pour identifier et développer leur style de leadership, construire et partager leur vision, mobiliser leurs équipes et aussi gérer leur équilibre de vie.

#### ✓ FINANCE

Ce cours couvre les principaux aspects de la finance d'entreprise utiles à l'évaluation d'une société cotée ou non. Il aborde les méthodes de valorisation utilisées par les analystes financiers et les banquiers d'investissement et accorde une place importante à la politique financière. Il se conclut par la construction d'un plan d'affaires complet.

#### ✓ RSE & ÉTHIQUE DES AFFAIRES

Le pilotage de la transformation des organisations est ici abordé sous le prisme de l'éthique et de la Responsabilité Sociale de l'Entreprise, moyennant la présentation d'une méthode stratégique, holistique, processuelle et progressive d'audit social à 360° de l'entreprise de l'investigation des enjeux à l'étude d'impact. Ce module aborde également les risques de fraude en entreprise, les obligations des entreprises en termes de corruption et de conformité, ou encore la concurrence criminelle des activités légales.

#### ✓ MANAGEMENT DE LA SUPPLY CHAIN & GESTION DE PROJETS

La supply chain est un élément central de la compétitivité et de la rentabilité. Ce module aborde entre autres les différents types de transport et les enjeux sociétaux de la multimodalité, les outils de gestion d'une chaîne logistique, les enjeux de digitalisation, de décarbonation et d'autonomisation des vecteurs de transport, la construction et la gestion d'un appel d'offre global. Le module abordera également le pilotage de projets, y compris des projets complexes, en explorant les outils et méthodes liés à la maîtrise de l'environnement du projet, du périmètre, des délais, des coûts, des risques. Le management de projet agile sera également traité.

*\*Ces modules sont susceptibles de changements*





# MODULES DE SPÉCIALISATION

## Transition Énergétique & Écologique\*

### ✓ ÉCONOMIE CIRCULAIRE

La transition énergétique et écologique fait de l'économie circulaire, non une option, mais un impératif universel. Ce module analyse le changement de cycle macro-économique et le bouleversement du monde qu'il entraîne, ainsi que les différentes composantes de l'économie circulaire et leurs rôles dans le surcroît de compétitivité et de rentabilité des entreprises.

### ✓ CONSTRUCTION DE LA STRATÉGIE ÉNERGÉTIQUE

Comment répondre stratégiquement aux changements de modèle climatique et énergétique qui s'imposent à toutes les échelles ? Ce module propose aux participants de se confronter à ces défis et de développer la capacité d'analyse qui les aidera à contribuer de façon éclairée au sein de leur organisation au changement de stratégie énergétique et de business model.

### ✓ NOUVEAUX BUSINESS MODELS

Ce module a pour objectif d'éclairer les participants dans la mise en place d'une stratégie innovante pour répondre le mieux possible aux Accords de Paris, de repenser les modèles économiques en intégrant une approche prospective, de leur permettre de disposer d'une connaissance des mécanismes de financement de la transition énergétique et d'initier un processus de réflexion et d'analyse prospective s'agissant des nouvelles voies possibles qui demeurent à explorer pour financer massivement la transition écologique.

### ✓ GESTION DE PROJETS ÉNERGÉTIQUES

Ce module aborde les spécificités de la gestion d'un projet énergétique : risques technologiques et risques marché, cadre réglementaire et outils juridiques, problématiques contractuelles, enjeux environnementaux et territoriaux, analyse des éléments financiers et extra-financiers, possibilités de financement, acceptabilité des projets et mobilisation des acteurs.

### ✓ PRINCIPES DE LA NEUTRALITÉ CARBONE POUR LES ENTREPRISES

La neutralité carbone est un objectif qui consiste en une réduction maximale des émissions directes et indirectes de GES. La Stratégie Nationale Bas-Carbone, feuille de route de la France pour lutter contre le changement climatique, donne des orientations pour mettre en œuvre, dans tous les secteurs d'activité, la transition vers une économie bas-carbone, circulaire et durable. Elle a deux ambitions : atteindre la neutralité carbone à l'horizon 2050 et réduire l'empreinte carbone de la consommation des Français.

### ✓ INNOVATIONS & NOUVELLES ÉNERGIES

Ce module aborde le sujet de la révolution numérique qui est à l'origine de nouvelles formes organisationnelles, de nouvelles innovations et de nouvelles pratiques qui renvoient à de nouvelles formes de calcul d'impact énergétique. Il pose la question des innovations confrontées à l'impératif d'une transition bas carbone, leurs facteurs clés de succès et de pérennité dans une logique où l'intelligence artificielle se substituerait à moult décisions humaines.

*\*Contenu complémentaire proposé en e-learning sur les thématiques de la Comptabilité de gestion et Pilotage de la performance, Gestion des RH, Anglais (préparation au TOEIC).*

# ÉQUIPE PÉDAGOGIQUE



## DIRECTION SCIENTIFIQUE

**Prof. Maria-Giuseppina BRUNA - PhD**

Professeure Titulaire en Sciences de Gestion, Habilitée à Diriger les Recherches en Sciences de Gestion. Directrice fondatrice de la Chaire IPAG Entreprise Inclusive, Directrice de la Recherche, de la Valorisation et de l'Impact.

## INTERVENANTS

La partie tronc commun est assurée par une équipe d'enseignants spécialistes en matière de management, de RSE, de stratégie, de politiques financières, de marketing et de transformation des organisations. Les modules de spécialité sont délivrés par des intervenants issus du monde de l'entreprise, dirigeants, praticiens, consultants, acteurs du monde politique ou associatif, tous experts dans leur domaine.

## MÉTHODE PÉDAGOGIQUE

Un parcours de formation à temps partiel de 12 mois, qui allie 36 jours en face à face synchrone online avec les intervenants (vendredi et samedi) et des modules e-learning via une plateforme dédiée sur-mesure. Les participants bénéficieront d'un suivi personnalisé avec le soutien d'un encadrant en fil rouge tout au long de leur parcours pour la réalisation d'un mémoire qu'ils soutiendront en fin de parcours.

*À noter : le cursus sera essentiellement dispensé en français, des interventions pourront néanmoins être proposées en anglais.*

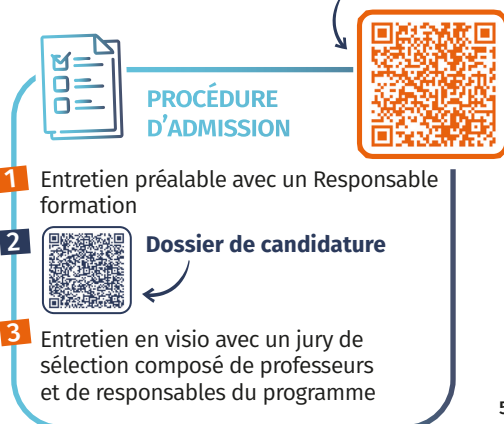
## PUBLIC

- Tout professionnel souhaitant donner un nouvel élan à sa carrière, tout en obtenant une légitimité académique sur la thématique de la transition énergétique et écologique
- Cadres de direction et managers opérationnels d'entreprises privées ou d'établissements publics (administration publique, collectivité territoriale...) souhaitant accéder à plus de responsabilités
- Consultants, Cabinets de Conseil désireux d'appréhender la Transition Énergétique & Écologique pour mieux accompagner leurs clients dans leur transformation
- Tout professionnel en reconversion, porteur d'un projet entrepreneurial à coloration transition énergétique, économie circulaire, développement durable

## PRÉREQUIS

- Être titulaire d'un diplôme de niveau Bac+2
- Posséder 7 ans d'expérience professionnelle au minimum
- Pratiquer de l'anglais

Plus d'info sur les admissions



# EN PRATIQUE

## Durée



- 12 mois

## Format



- Temps partiel online de 36 jours les vendredis et samedis
- Modules E-LEARNING

## Rentrée



- Septembre

## Évaluation

- Notation continue + mémoire + soutenance

## Prix

- 12 200€ net de taxes
- Possibilité de régler en plusieurs fois sans frais
- Programme éligible au financement CPF
- Code RNCP : 37969

## Bourse

- Engagés en faveur de la diversité, l'**IPAG Business School** et le **Fonds de Dotation e5t** proposent un système de bourses à certaines catégories d'apprenants, permettant de réduire les frais pédagogiques de 5% à 20%.

Pour plus d'info  
sur la formation,  
RDV sur [IPAG.EDU](https://ipag.edu)



**Ipag**  
EXECUTIVE EDUCATION

## À propos de l'IPAG Business School

L'IPAG Business School cultive depuis plus d'un demi-siècle une vision engagée du management. Elle a créé il y a dix ans un laboratoire de recherche dont l'un des axes de spécialisation est la Responsabilité Sociale des Entreprises et l'Économie de l'Environnement. Par ailleurs, elle organise depuis 2013 le colloque académique ISEFI (International Symposium on Environment and Energy Finance Issues) qui réunit une partie des meilleurs spécialistes mondiaux autour des problématiques et perspectives liées à la finance, au changement climatique et aux marchés de l'énergie. Depuis 2018, elle organise également le Salon des innovations pour la transition énergétique et environnementale, destiné aux entreprises et investisseurs de la Transition Énergétique et Écologique.

## Contact



**Mounira ELBOUTI**

Responsable de programme

IPAG Business School

✉ [m.elbouti@ipag.fr](mailto:m.elbouti@ipag.fr)

☎ 01 53 63 36 29



MASTER