

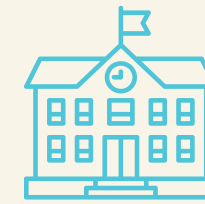
# CALENDRIER DES STAGES

Campus Nice  
2026 - 2027



**3000 Étudiants**

Dont 300 étudiants  
internationaux



**4 Campus**

Paris, Nice, Abidjan, Thionville



**Stages**

de 2 à 6 mois obligatoire chaque année

**Alternance**

1 semaine / 3 semaines

**Pour plus d'informations**

[relations-entreprises@ipag.fr](mailto:relations-entreprises@ipag.fr)

# PROGRAMME GRANDE ÉCOLE

**1<sup>re</sup> année**  
Vente, Conseil Client  
**8 semaines**

**2<sup>e</sup> année**  
Fonctions support  
**8 à 10 semaines**

**3<sup>e</sup> année**  
International  
**4 à 6 mois**

**4<sup>e</sup> année**  
Stage de spécialisation  
**4 à 6 mois**

**5<sup>e</sup> année**  
Stage de fin d'études  
**4 à 6 mois**

Sept	Oct	Nov	Déc	Jan	Fév	Mars	Avril	Mai	Juin	Juill	Août
			7 Décembre								

Sept	Oct	Nov	Déc	Jan	Fév	Mars	Avril	Mai	Juin	Juill	Août
							12 avril				

Sept	Oct	Nov	Déc	Jan	Fév	Mars	Avril	Mai	Juin	Juill	Août
Séjour Etudes International - Stage à l'étranger - VIE											

Sept	Oct	Nov	Déc	Jan	Fév	Mars	Avril	Mai	Juin	Juill	Août
						29 mars					

Finance, Audit & Contrôle	International Management groupe 02	Purchasing & Supply Chain management
Entrepreneuriat et management Projet	Marketing & Stratégie Commerciale	

Sept	Oct	Nov	Déc	Jan	Fév	Mars	Avril	Mai	Juin	Juill	Août
							19 avril				

Marketing Stratégique et Digital : électif	International Management	Finance & Gestion de Patrimoine
Communication événementielle ou CRM & Data	Audit & Finance d'Entreprise	Entrepreneuriat et management de la TPE/PME
Electif CRM & Data	Direction Commerciale & Business Development	Purchasing & Supply Chain management

# BTS

## Commerce international

Sept	Oct	Nov	Déc	Jan	Fév	Mars	Avril	Mai	Juin	Juill	Août
								24 mai			

Sept	Oct	Nov	Déc	Jan	Fév	Mars	Avril	Mai	Juin	Juill	Août
				18 janvier							

## Communication

Sept	Oct	Nov	Déc	Jan	Fév	Mars	Avril	Mai	Juin	Juill	Août
		23 Novembre									

Sept	Oct	Nov	Déc	Jan	Fév	Mars	Avril	Mai	Juin	Juill	Août
		16 Novembre									

## GPME

Sept	Oct	Nov	Déc	Jan	Fév	Mars	Avril	Mai	Juin	Juill	Août
								3 mai			

Sept	Oct	Nov	Déc	Jan	Fév	Mars	Avril	Mai	Juin	Juill	Août
				18 Janvier							

1re année  
7 semaines

2e année  
6 semaines

1re année  
7 semaines

2e année  
7 semaines

1re année  
6 semaines

2e année  
6 semaines

# BTS

## MCO

Sept	Oct	Nov	Déc	Jan	Fév	Mars	Avril	Mai	Juin	Juill	Août
		23 novembre									

Sept	Oct	Nov	Déc	Jan	Fév	Mars	Avril	Mai	Juin	Juill	Août
		16 Novembre									

## Professions Immobilières

Sept	Oct	Nov	Déc	Jan	Fév	Mars	Avril	Mai	Juin	Juill	Août
							26 Avril				

Sept	Oct	Nov	Déc	Jan	Fév	Mars	Avril	Mai	Juin	Juill	Août
				18 Janvier							

## Tourisme

Sept	Oct	Nov	Déc	Jan	Fév	Mars	Avril	Mai	Juin	Juill	Août
		23 Novembre									

Sept	Oct	Nov	Déc	Jan	Fév	Mars	Avril	Mai	Juin	Juill	Août
		16 Novembre									

1re année  
7 semaines

2e année  
7 semaines

1re année  
7 semaines

2e année  
7 semaines

1re année  
6 semaines

2e année  
7 semaines

# BACHELOR

1<sup>re</sup> année  
8 semaines minimum

## Fall

Sept	Oct	Nov	Déc	Jan	Fév	Mars	Avril	Mai	Juin	Juill	Août
			30 novembre								

## Spring

Sept	Oct	Nov	Déc	Jan	Fév	Mars	Avril	Mai	Juin	Juill	Août
									31 mai		

2<sup>e</sup> année  
8 semaines minimum

Sept	Oct	Nov	Déc	Jan	Fév	Mars	Avril	Mai	Juin	Juill	Août
			A partir du 21 Décembre : Stage Back Office				A partir du 01 Avril : Échange universitaire				
			A partir du 21 Décembre : Échange universitaire				A partir du 01 Avril : Stage Back Office				

3<sup>e</sup> année  
4 à 6 mois

Sept	Oct	Nov	Déc	Jan	Fév	Mars	Avril	Mai	Juin	Juill	Août
				11 janvier							

# BBA

PROGRAMMES INTERNATIONAUX

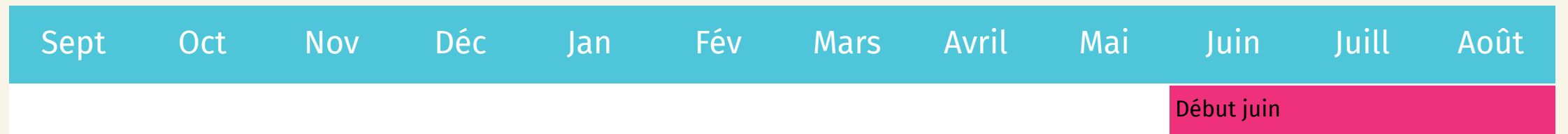
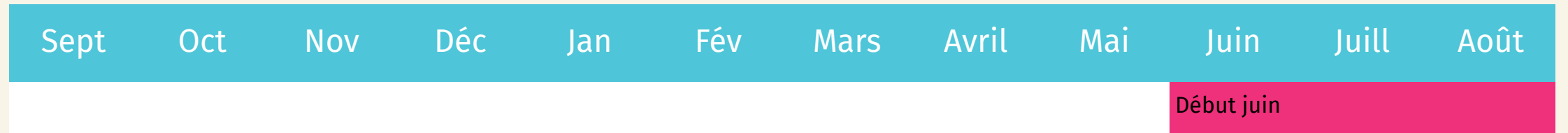
BBA (Bachelor of Business Administration)



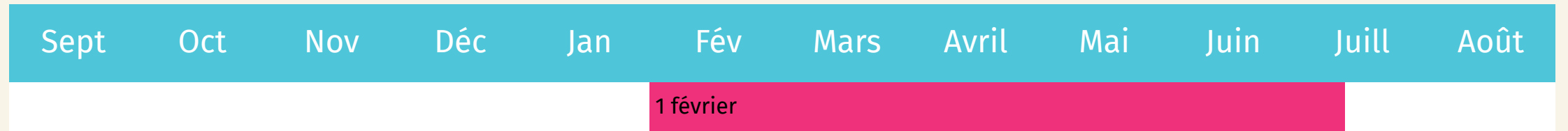
1<sup>re</sup> année  
10 semaines  
(optionnel)

2<sup>e</sup> année  
10 semaines  
(optionnel)

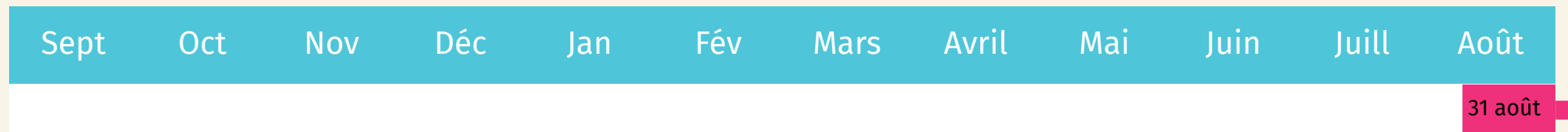
3<sup>e</sup> année  
4 mois



## Fall



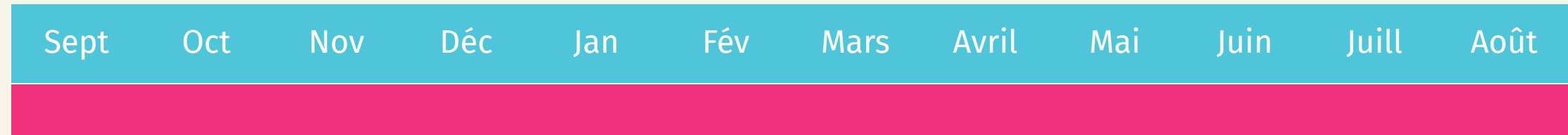
## Spring



# MSc

PROGRAMMES IPAG ONLINE

**4 mois**  
Stage alterné  
Optionnel



- MSc Digital Marketing & Data Analysis
- MSc Manager De La Transformation Digitale
- MSc Digital Entrepreneur & Project Manager